

# Info-lettre

L'Autre lieu

R.A.P.A.

Nous sommes ravi-e-s de vous retrouver pour cette nouvelle info-lettre d'octobre 2024 !

Bonne lecture à tous·tes !

## Psyence radio



**PSYENCE  
RADIO**

**INTERNEMENT**

**QUAND LA FOLIE PASSE PAR LA CASE PRISON**

**DIFFUSIONS**  
LUNDI 21 OCT 2024 À 17:00  
VENDREDI 08 NOV 2024 À 19:00

Dans cette émission, on a tenté d'éclaircir les esprits sur les termes d'*internement* comme le fait d'être interné contre sa volonté, de la définition du verbe *interner* : « Mettre quelqu'un dans un camp, une prison, un hôpital, à la suite d'une décision d'internement » selon le Larousse. Et celui de la *mesure d'internement* qui est une mesure de défense sociale, un régime juridique qui s'applique aux personnes déclarées irresponsables de leurs actes. La défense sociale c'est là où le droit rencontre la psychiatrie, ou l'inverse.

Vous voulez en savoir plus ? Nous aussi ! Et ça tombe bien car nous étions en direct ce lundi avec notre invitée Hanane Anejoui, criminologue et référente hospitalière du trajet de soins internés à la clinique *Sans soucis*, et bien sur l'équipe de *Psyence* était au rendez-vous avec ses fidèles chroniqueuse et chroniqueur aka Clément, Gwendoline, Luke et Yael.

Bonne écoute.

Écouter l'émission

## Typo Altera

La nouvelle typographie née d'une collaboration Autre "Lieu"- La Cambre transforme notre site et nos publications ! Si vous aussi vous voulez l'utiliser, troubler, charger ou sublimer des mots, elle est téléchargeable gratuitement. Merci pour ce beau travail ٩(˘˘)٩

Télécharger la  
typo

### MODE D'EMPLOI

Il suffit d'ajouter des astérisques [\*] ou des tirets bas [\_] à la suite d'un mot pour qu'il soit sublimé [\*], ou troublé [\_]. Ce système est graduel : plus on ajoute d'astérisques, plus les compositions se densifient autour du mot pour le mettre en avant. À l'inverse, plus on ajoute de tirets bas, moins il est lisible au travers des glyphs alors superposés. À noter, le système ne débute qu'au deuxième signe [\*/\*/\_/\_].

SUBLIMER		TROUBLER	
soin**		crise__	
soin***		crise___	
soin****		crise____	
soin*****		crise_____	

Il existe 4 niveaux de gradation différents, allant de deux à cinq astérisques, et un système d'alternance qui empêchent les compositions de se répéter lorsqu'elles sont encodées successivement.

## Santé : Constats et stratégies de résistance, Et si on convergeait ?

Une soirée pour analyser l'état du système de santé et élaborer des pistes de résistances ensemble, c'est le **14 novembre** à 18h au DK à Saint-Gilles.

Ce sera avec La Santé en Lutte, La Fédération des maisons médicales, le Gresea et l'Autre "Lieu"

C'est gratuit mais il faut s'inscrire.

[inscription et programme](#)

[Event Facebook](#)

## Scène ouverte

Réserve ton jeudi **21 novembre** car à partir de 18h se tiendra la scène ouverte organisée par l'Autre "Lieu" au Pianocktail des Marolles 🎵 Un endroit avec des gens et un plancher pour accueillir tes textes ou ceux des autres, ta voix, ta recette préférée, une histoire, une chanson, une blague 🎵 tu peux aussi simplement ramener tes mains pour applaudir 🎵





Campagne OPEN ((res))SOURCE



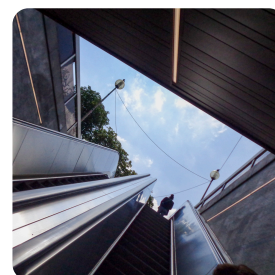
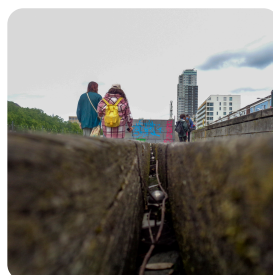
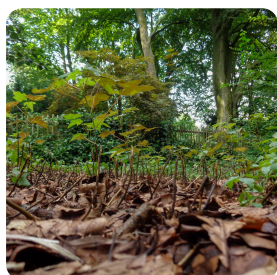
Viens découvrir et célébrer la clôture de notre campagne de cette année ♡  
C'est l'occasion d'explorer ensemble le livre qu'on prépare depuis deux ans sur  
les équipements en période de trouble et de festoyer ٩(˘˘)୯ ce sera le 13  
décembre à la Fleur en papier doré !

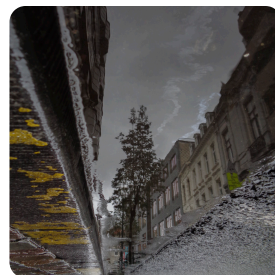
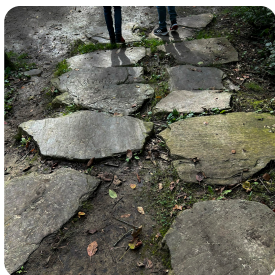
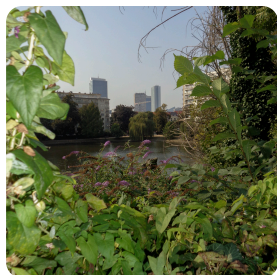


Save the date:  
soirée de clôture de campagne  
Le vendredi 13/12

## Arpentages photos

Quelques retours en image des arpentages photographiques, traversées  
bruxelloises à plusieurs regards





## L'Autre "lieu"

5, rue de la clé, 1000, Bruxelles

Cet email a été envoyé à {{contact.EMAIL}}

Vous recevez cet email car vous vous trouvez sur les listes de diffusion de l'Autre "lieu".

Si vous souhaitez vous désinscrire, il vous suffit de cliquer sur le lien ci-dessous !

[Me désinscrire](#)